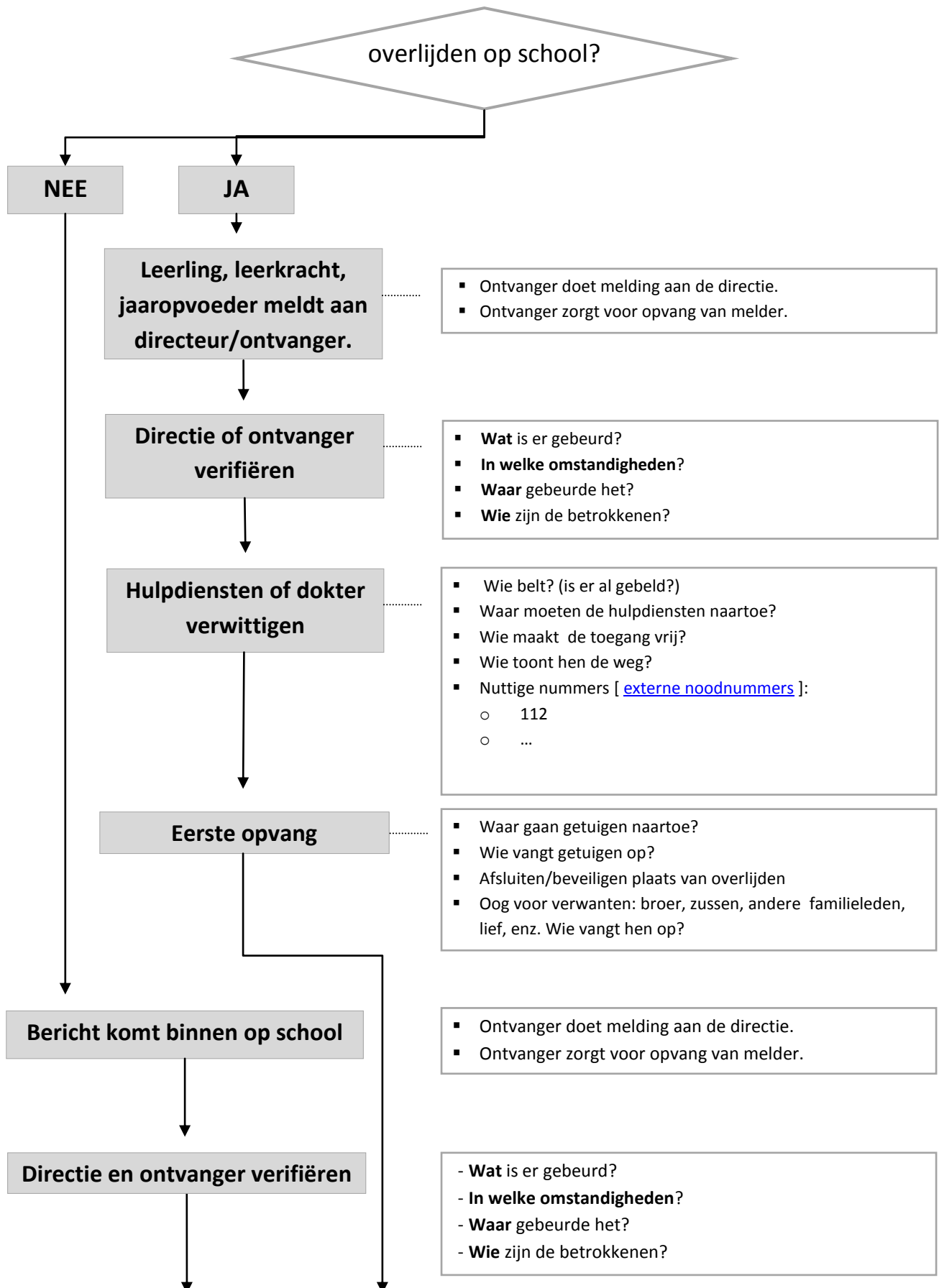
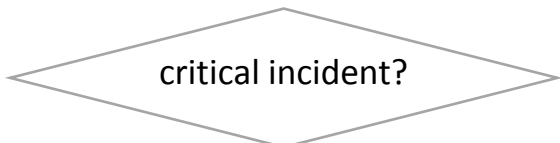


# OVERLIJDEN VAN EEN LEERLING NA ONGEVAL OF ZELFDODING



**Directie contacteert CLB en overlegt**



- CRITERIA:
- Veel personen betrokken, grote materiële belangen in gevaar.
  - Acute ontwrichting van het gewone functioneren
  - Algemene veiligheid verstoord.
  - Dood (dreigend) aanwezig
  - Intense emoties
  - Gevoel van machteloosheid
  - Dood
  - Onmacht
  - Impact op de hele school

**JA**

**NEE**

- Er wordt geen crisisteam samengesteld.
  - In overleg met CLB-team, pastoraal team, enz. worden afspraken gemaakt rond opvolging.
- GEBRUIK DELEN UIT DEZE FLOWCHART

**Directie (school ) en CLB stellen een crisisteam samen**

- Samenstelling crisisteam:
- Directie
  - Preventieadviseur
  - Leerlingenbegeleider/zoco
  - Klastitularis
  - Jaaropvoeder
  - Technisch adviseur
  - Verantwoordelijke pastorale werkgroep
  - Lid van raad van bestuur
  - Extern lid
  - CLB-medewerkers (schoolteam en ander)

**Binnen het half uur overleg met crisisteam:  
TAAKVERDELING**

- UIT TE VOEREN TAKEN: wie doet wat?  
Coördinatie, praktische organisatie, communicatie, opvang en zorg, ...
- OVERLOOP STAPPENPLAN + OPSTART LOGBOEK  
[model [logboek](#)]

